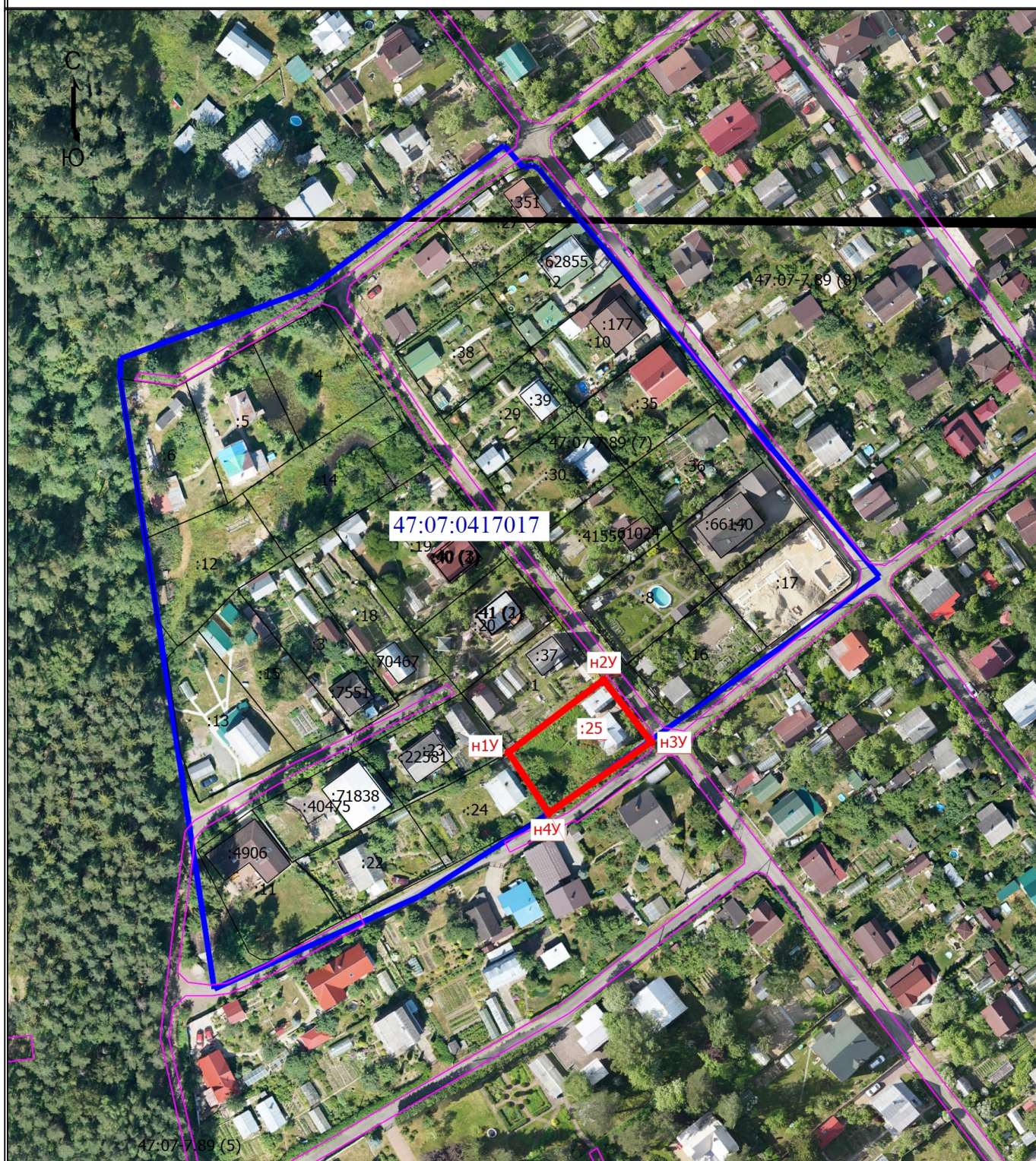


# Схема границ земельных участков



Масштаб 1:1500

## Условные обозначения

:40 (1)

- Часть границы, местоположение которой определено при выполнении кадастровых работ
- Обозначение контура здания
- Часть контура, образованного проекцией существующего в ЕГРН наземного конструктивного элемента здания, сооружения, объекта незавершенного строительства
- Граница населенного пункта

:25

- Уточняемый земельный участок

47:07:0417017

- Номер кадастрового квартала

н1У

- Обозначение новой характерной точки

- Часть границы, сведения ЕГРН о которой позволяют однозначно определить ее положение на местности
- Граница кадастрового квартала

- Граница территориальной зоны



- Характерная точка границы земельного участка, сведения о которой отсутствуют в ЕГРН, местоположение которой определено при кадастровых работах (новая характерная точка)